

# USEN レジ分析 Ver2.0.3.0

## リリースノート

---

2025年12月23日

## メンテナンス時間

**12月23日(火) AM9:00～AM11:00を予定しております。**

※メンテナンス実施中も操作は可能ですが、一時的に分析画面の表示崩れや処理エラーが発生する場合がございます。

ご不便をおかけいたしますが、アップデート完了までしばらくお待ちください。

## アップデート方法

**メンテナンス終了後、画面を更新するとバージョンアップが実行されます。**

■今回の分析画面バージョンアップでは、より使いやすくスムーズに分析できるよう、画面のデザインや操作方法を大きく見直しました。

## ■主な変更点

### ① 画面デザインを刷新

トップ画面>ダッシュボードの配置をユーザー側で自由に選択可能になりました。また、「本日の店舗状況」では店舗コンディションを把握するうえで必要となる情報を追加しました。その他、検索対象（店舗・期間）の条件設定などを一部改良しました。

### ② 複数店舗比較データを拡張

複数店舗を経営されているユーザー向けに、「店舗・グループ・全店舗」で主要な帳票が確認できるようになりました。

### ③ 画面表示速度の改善

データ処理と画面表示パフォーマンスを最適化し、従来よりもスムーズな画面表示ができるようになりました。

## ■申し送り事項

システムの改修に伴い、過去の閉局情報および機能修正を段階的に移行・反映してまいります。

### ▼過去の閉局情報 対応スケジュール

12月23日：2025年12月分の閉局情報を表示

12月26日：2025年11月以前の閉局情報の表示

上記スケジュールで対応を予定しております。

何卒ご理解、ご了承のほどよろしくお願いいたします。

# ①画面デザイン変更における主な変更点

## ■全画面共通 / ダッシュボード

### メニュー

メニュー構成とメニュータイトル（文言）を変更しました。

### 集計期間

集計の範囲や期間を統一し、画面を開くだけで結果をすぐ確認できます。期間をワンクリックで選べるショートカットやカスタム日付や追加しました。

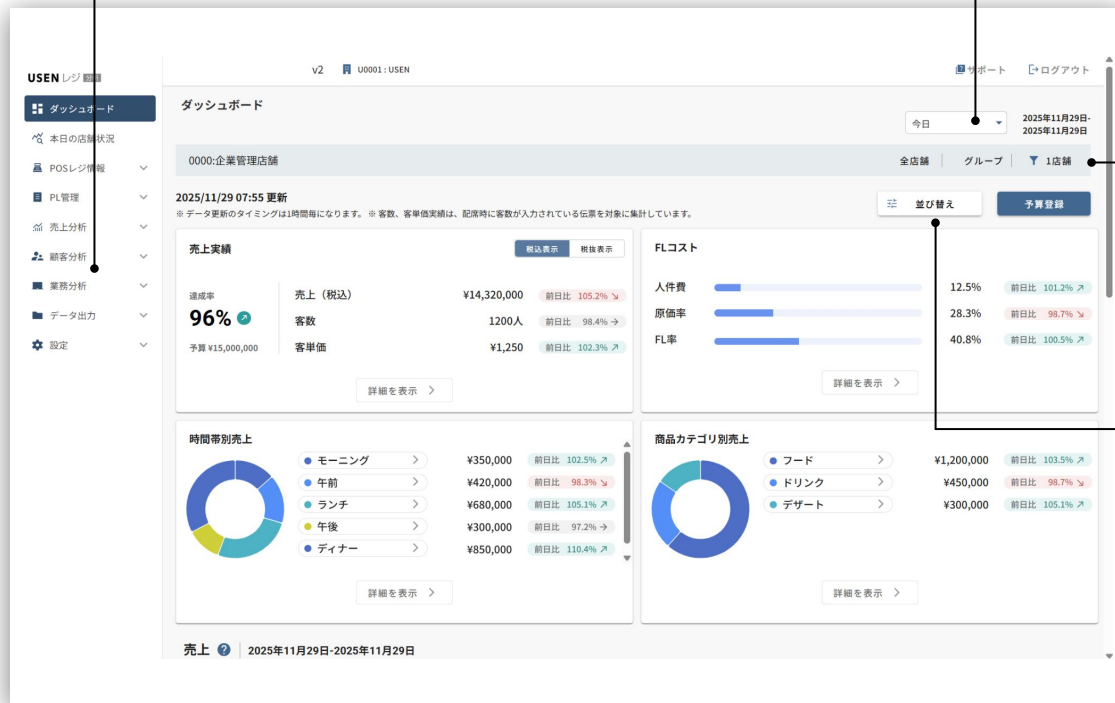


### 店舗選択

全店舗単位、グループ単位、1店舗単位で、1クリックで切り替えられるように変更しました。店舗表示範囲はログイン担当者の権限に応じて変わります。

### 並び替え

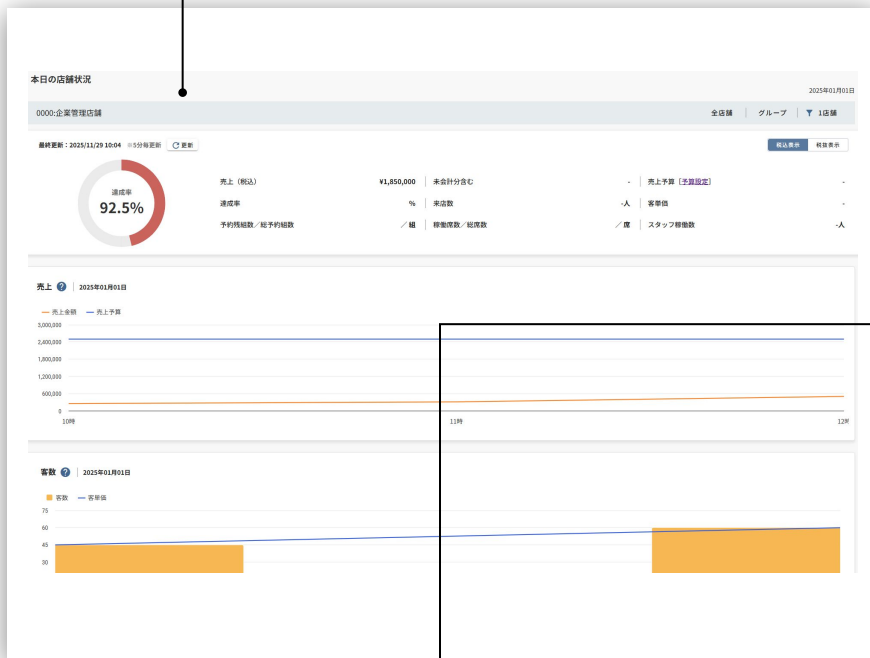
項目の並び替えおよび表示、非表示ができるようになりました。



## ■本日の店舗状況

### 更新ボタン

更新ボタンを追加し、すぐに店舗の状況を確認できるようにしました。※更新タイミング：5分毎

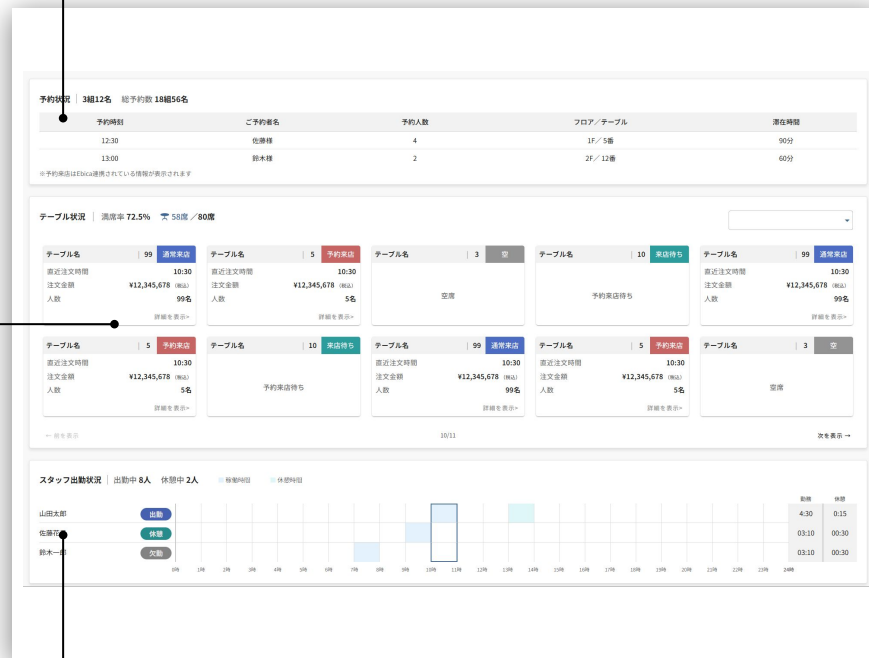


### テーブル状況

テーブル状況を確認できる画面を追加しました。

### 予約状況

予約状況を確認できる画面を追加しました  
(※予約状況表示は「ebica」連携が必要になります。)



### スタッフ出勤状況

スタッフの出退勤とシフト状況を確認できる画面を追加しました。  
(※スタッフ出勤状況表示は「USENスタッフシフト」連携が必要になります。)

## ■その他デザイン変更画面



## ②複数店舗比較データを拡張

■複数店舗を経営されているユーザー向けに、「店舗・グループ・全店舗」で主要な帳票が確認できるようになりました。

▼期間ショートカットや「期間指定」より確認したい期間を選択し、表示できるようになりました

ダッシュボード

期間を指定 ▼ 2025年11月01日-2025年11月30日

今日 昨日 過去7日間 過去30日間 今月 先月

開始日 < 2025年11月 >

日	月	火	水	木	金	土
26	27	28	29	30	31	1
2	3	4	5	6	7	8
9	10	11	12	13	14	15
16	17	18	19	20	21	22
23	24	25	26	27	28	29
30	1	2	3	4	5	6

終了日 < 2025年11月 >

日	月	火	水	木	金	土
26	27	28	29	30	31	1
2	3	4	5	6	7	8
9	10	11	12	13	14	15
16	17	18	19	20	21	22
23	24	25	26	27	28	29
30	1	2	3	4	5	6

キャンセル OK

昨日  
過去7日間  
過去30日間  
今月  
先月  
期間を指定

▼店舗選択「グループ」より確認したいグループを選択し、表示することができるようになりました

グループ 全店舗 ▼ グループ 1店舗

グループ切替 ×

親グループ名  
関東エリア

グループ名で検索 検索

子グループ1 選択中 > 子グループ2 未選択 > 子グループ3 未選択 > 子グループ4 未選択

すべて  
 関東エリア

7件 ▶

キャンセル OK

## ■本バージョンにおける不具合改修は以下の通りです

No	対象	リリース内容	詳細	ページ
1	分析	予期せぬエラーの解消	レジクローズ情報、汎用検索、商品分析関連について、データ量が多い場合に発生する予期せぬエラーを解消しました。	—
2	分析	本日の売上予算達成率グラフの修正	本日の売上進捗グラフの表示ズレを解消しました。	—
3	分析	レジクローズ情報の表示問題の解消	一部レジクローズ情報で合算会計分・未回収分が集計されない問題を解消しました。	—
4	分析	時間帯設定登録エラーの解消	時間帯設定で日を跨ぐ場合の登録エラーを解消しました。	—