



(Écoconstruction · Éco-rénovation · Réemploi de matériaux)

CATALOGUE DES FORMATIONS COURTES

2026



RNCP40571BC01

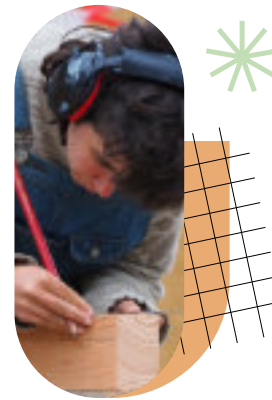
Ossature, Bois & Charpente

Redon · Du 2 février au 20 mars 2026

Construire l'avenir avec le bois

Le bois s'impose aujourd'hui comme le matériau durable, performant et innovant de la construction moderne. Léger, résistant, écologique et rapide à mettre en œuvre, il répond aux exigences des nouvelles réglementations (RE2020, bas carbone) tout en offrant une liberté architecturale inégalée.

Pourtant, travailler le bois demande une maîtrise technique rigoureuse : de la conception d'une ossature à l'assemblage d'une charpente, chaque étape conditionne la solidité, la durabilité et la qualité thermique du bâtiment.



Publics

Demandeur·euses d'emploi
Auto-constructeur·rices
Salarié·es du bâtiment
Artisan·es

Pré-requis

Pas de qualification ou diplôme initial mais avoir mené ou participé à un projet de construction bois

Un cycle pour maîtriser les fondamentaux de l'ossature et de la charpente

Cette formation vous donne les clés pour :

- Comprendre les principes de base de l'ossature bois et de la charpente traditionnelle.
- Maîtriser les techniques d'assemblage, de levage et de fixation.
- Appliquer les règles professionnelles pour des structures sûres, étanches et performantes.
- Vous adapter aux spécificités du bois, matériau vivant, pour des réalisations durables

Que vous soyez artisan.nes, auto-constructeurs, professionnel du bâtiment souhaitant élargir vos compétences, cette formation vous permettra de construire avec confiance et de répondre à la demande croissante de projets bois.

Prêt à bâtir autrement ? Rejoignez-nous pour acquérir les bases solides d'un métier d'avenir.

Certification

Bloc 1 de la formation **OPEC**
(Ouvrier Professionnel en
Écoconstruction)
RNCP40571BC01 (Niveau 3
européen - 30.04.2025)

Tarifs

Cycle de 7 semaines
245h dont **70h** de stage en entreprise :
3150€ net de taxes

Financement

OPCO, entreprise ou
financement individuel.
Formation certifiante éligible au CPF

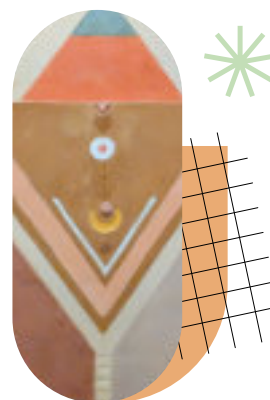


Enduits décoratifs, ornements & peintures à l'argile en terre crue

Redon · Du 23 mars au 3 avril 2026

Révéler la beauté naturelle des murs

La terre crue n'est pas qu'un matériau : c'est une expérience sensorielle, une signature visuelle, et une réponse concrète aux attentes contemporaines en matière d'écologie et de confort. À l'heure où les projets architecturaux et décoratifs recherchent à la fois authenticité, performance et singularité, les enduits décoratifs en terre crue s'imposent comme une solution d'avenir.



Publics

Professionnel·les de la construction
Auto-constructeur·rices ayant déjà pratiqué les enduits

Pré-requis

Pas de qualification ou diplôme initial mais maîtriser l'application d'enduits en terre crue

Objectifs de la formation

À l'issue de la formation, les participants seront en capacité de :

Une formation pour maîtriser l'art et la technique destinée aux artisans, décorateurs, architectes et professionnel·les du bâtiment, auto-constructeurs ou particuliers aguerris cette formation vous propose de :

- Analyser et préparer les supports en vue de l'application d'enduits en terre crue.
- Formuler et appliquer des mortiers adaptés, en maîtrisant les épaisseurs et les techniques de pose.
- Réaliser des finitions et décors (badigeons, peintures à l'argile, sgraffitos, ornements) avec précision esthétique et technique.
- Optimiser l'organisation du chantier : gestion du temps, choix des outils, compte rendu technique.

Et si vos murs racontaient une histoire ? Avec la terre crue, chaque projet devient une œuvre vivante, où technique et créativité se rencontrent. Prêt à marquer votre différence ?

Certification

Bloc de compétence 3 de la formation **Matiériste coloriste en décor mural**
("Composer et appliquer des enduits en terre crue, réaliser des ornements architecturaux en terre crue")

RNCP37759BC03 (Niveau 4 européen - 19.07.2023)

Durée & Tarifs

Cycle de 10 journées

soit 70h en centre :

1960€ net de taxes

Financement

OPCO, entreprise ou financement individuel.

Formation certifiante éligible au CPF



Pro-Paille

En partenariat avec



Redon - Du 20 au 24 avril 2026

Pourquoi la paille ?

La Stratégie Nationale Bas-Carbone (SNBC) fixe des objectifs ambitieux :

-49% d'émissions de GES d'ici 2030 et une décarbonation complète du secteur du bâtiment d'ici 2050. La RE2020 renforce ces exigences en priorisant la sobriété énergétique, la décarbonation et le confort d'été.

La paille, matériau biosourcé, local et à empreinte carbone négative, est une solution clé pour répondre à ces défis.



Publics

Professionnel·les de la construction
Auto-constructeur·rices

Pré-requis

Expérience dans la construction ou la conception
Avoir lu les règles Pro de la construction Paille

Objectifs de la formation

Intégrer les Règles Professionnelles CP2012 dans la construction paille pour un habitat serein et performant

La formation est articulée autour des **Règles Professionnelles de construction en paille CP 2012**. Les notions théoriques nécessaires sont dispensées au fur et à mesure de l'avancement des exercices pratiques.

Maîtriser la construction paille en respectant les Règles Pro CP2012 et la RE2020 :

- Connaître le cadre réglementaire et la fiche d'autocontrôle (FAC)
- Sélectionner et contrôler la qualité des bottes de paille
- Optimiser le transport, le stockage et la manutention
- Choisir le système constructif adapté (ossature bois, caissons, etc.)
- Gérer les interfaces techniques (étanchéité, réseaux, menuiserie)
- Appliquer les règles de mise en œuvre des enduits et revêtements

Certification

Formation non-certifiante.

Une attestation de formation vous sera délivrée en fin de cycle

Tarifs

Cycle de 5 jours

soit **35h** en centre :

1470€ net de taxes

Financement

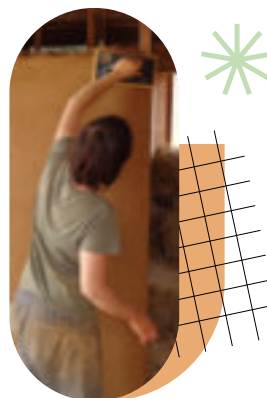
OPCO, entreprise ou financement individuel

Enduits et Finitions en Terre Crue

Lieu et date sur demande • Nous consulter

L'art de bâtir sain et beau

À l'ère de la construction durable et du bien-être intérieur, la terre crue s'impose comme le matériau idéal pour des enduits naturels, performants et esthétiques. Régulation hygrométrique, inertie thermique, absence de polluants et finitions uniques : ses atouts séduisent toujours plus de professionnels et de clients en quête d'authenticité et de confort.



Publics

Professionnel·les du bâtiment
Auto-constructeur·rices

Pré-requis

Aucun

Trois jours pour maîtriser le processus

Cette formation vous propose de maîtriser les techniques ancestrales et contemporaines des enduits en terre crue, pour :

- Organiser le chantier en respectant les règles de sécurité, d'hygiène et d'ergonomie.
- Préparer des mélanges homogènes à base de terre crue, en ajustant les proportions, l'hydratation et en utilisant l'outillage adapté.
- Préparer les supports (naturels ou modernes) pour garantir une bonne adhérence et compatibilité avec l'enduit.
- Tester les mélanges (échantillonnage, arrachement) et enregistrer les dosages pour une reproduction fidèle.
- Appliquer les couches d'enduit en respectant étanchéité, épaisseur et planéité.
- Projeter et dresser l'enduit pour une correction thermique optimale.

Certification

Bloc de compétence 4 de notre certification **Maçon·ne Terre Crue** (*Réaliser des enduits et des éléments de finition en terre crue pour rejointoyer des maçonneries ou enduire des ouvrages*)
RNCP36707BC04 (Niveau 3 européen - 20.07.2022)

Durée & Tarifs

Cycle de 2 semaines

soit **70h** en centre :

1750€ net de taxes

Financement

OPCO, entreprise ou financement individuel.

Formation certifiante éligible au CPF



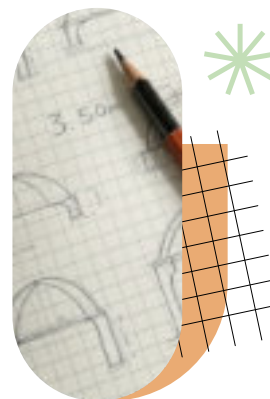
Arcs, voûtes & Coupoles

Redon · Contactez-nous pour connaître les dates

Retrouver la Géométrie des anciens Bâisseurs

Pour les maçons expérimentés, cette formation d'une semaine est un retour aux sources de l'architecture. Face à la prédominance du linteau et du béton, nous vous proposons de réintégrer l'efficacité et la beauté des formes libres : les arcs, les voûtes et les coupoles.

Il s'agit de s'ancrer dans le patrimoine et de maîtriser la géométrie pour franchir l'espace sans recours à des structures coûteuses et impactantes.



Publics

Salarié-es du bâtiment
Artisan-es
Auto-constructeur-rices
Demandeur-euses d'emploi

Pré-requis

Maîtriser les techniques de base de la maçonnerie

Objectifs de la formation

Logique constructive des franchissements

Explorez la théorie des forces et des contre-forces. Comprenez pourquoi ces formes sont naturellement stables et comment elles ont traversé les siècles.

Tracer les Formes

Maîtrisez le tracé de la géométrie des arcs : plein cintre, arc surbaissé, anse de panier et la courbe de la chaînette. La connaissance du dessin est la première pierre de la construction.

Le Savoir-Faire Mondial

Une ouverture sur les techniques traditionnelles, notamment la réalisation des voûtes nubiennes, pour un enrichissement des gestes et une inspiration tirée des traditions architecturales du monde entier.

Mise en pratique

Construisez concrètement un arc et une voûte, avec ou sans coffrage. L'expérience de la voûte d'arête et de la coupole vous ouvrira des perspectives créatives illimitées.

Certification

Formation non certifiante, une attestation vous sera fournie en fin de cycle.

Durée & Tarifs

Cycle de 7 semaines
245h dont 70h de stage en entreprise :
3150€ net de taxes

Formateur

Alain MARCOM

Financement

OPCO, entreprise ou financement individuel

Rénovation de four à pain

Redon · Du 16 au 20 février 2026

Redonner vie à la tradition

Le four à pain, symbole de convivialité et de savoir-faire artisanal, traverse les siècles comme un héritage vivant. Pourtant, avec le temps, ces ouvrages emblématiques peuvent perdre de leur efficacité ou de leur solidité. Restaurer un four à pain, c'est bien plus que réparer des briques : c'est préserver un patrimoine, réactiver une technique ancestrale et redonner à la communauté un lieu de partage et de création.



Publics

Professionnel·les de
maçonnerie
Auto-constructeur·rices

Pré-requis

Pas de qualification ou
diplôme initial mais avoir
une expérience significative
en maçonnerie

Une semaine d'artisanat et de précision

Cette formation s'adresse aux artisans, maçons, passionnés de patrimoine ou professionnels du bâti souhaitant maîtriser les gestes et les connaissances nécessaires pour :

- Diagnostiquer l'état d'un four (fissures, isolation, tirage, stabilité).
- Choisir les matériaux adaptés (briques réfractaires, mortiers, isolants naturels).
- Restaurer ou reconstruire la voûte, le foyer et les parements en respectant les techniques traditionnelles.
- Optimiser la performance thermique pour une cuisson homogène et durable.
- Préserver l'authenticité tout en intégrant, si besoin, des améliorations contemporaines.

Que ce soit pour un projet personnel, une commande publique ou la valorisation d'un lieu historique, cette formation vous donnera les clés pour redonner toute sa fonction et sa beauté à un four à pain.

Prêt à allumer la passion du bâti traditionnel ? Rejoignez-nous pour apprendre à restaurer ces fours, pièces maîtresses de notre patrimoine culinaire et artisanal.

Certification

Formation non certifiante.
Une attestation de formation
vous sera délivrée en fin de
cycle.

Tarifs

Cycle de 5 jours
soit **40h** en centre ou sur chantier école :
1400€ net de taxes

Financement

OPCO, entreprise ou
financement individuel.

Se lancer dans le réemploi

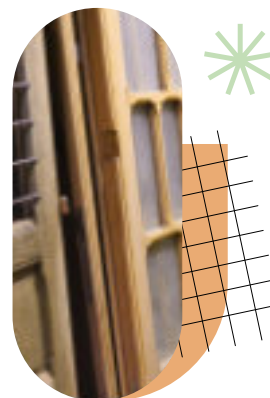
Par où commencer ?

Centre technique Cyneo • Saint Aignan de Grand Lieu (44)
9 avril ou 19 novembre 2026

Une introduction au réemploi de matériaux

Cette formation propose une introduction aux enjeux de base du réemploi des matériaux, notamment la **réduction des déchets** et la **décarbonation** des pratiques dans le secteur du bâtiment.

À travers un module d'introduction, les participants découvrent les **principes fondamentaux du réemploi** et les premières clés pour s'engager dans cette démarche.



Publics

Tout acteur du bâtiment :
De la maîtrise d'ouvrage au chef d'équipe.

Pré-requis

Expérience dans le monde du bâtiment

Objectifs de la formation

À l'issue de la formation, les participants seront en capacité de :

- Décrire les enjeux du réemploi à différentes échelles et maîtriser le vocabulaire technique
- Formuler le cadre légal d'action et anticiper son évolution
- Connaître les actrices et acteurs de la filière réemploi et identifier leur rôle
- Identifier les matériaux prioritairement réemployables

Certification

Formation non certifiante, une attestation vous sera fournie en fin de cycle.

Durée & Tarifs

1 journée

soit 7h en centre :

Adhérents CYNEO : 390€ HT

Non Adhérents CYNEO : 440€ HT

Formateur

Frantz Daniaud :
Expert réemploi chez Noria Formation

Financement

OPCO, entreprise ou financement individuel.

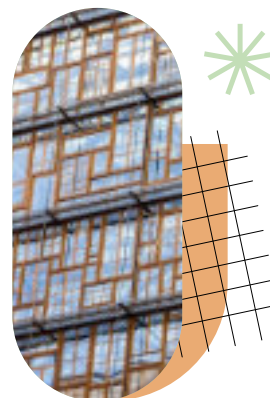
Répondre à un marché intégrant du réemploi

IFRB Pays de la Loire (St Herblain - 44) · 1^{er} juillet 2026

S'adapter aux nouvelles exigences

Depuis quelque temps, les marchés de travaux évoluent et voient apparaître de nouvelles exigences en termes de fourniture de matériaux de réemploi.

Par cette formation, vous serez capable de vous **positionner sur ces nouveaux marchés, repérer les fournisseurs et adapter vos pratiques de chantier** tout en restant dans un cadre assurantiel.



Publics

Chefs d'entreprise
Equipes de direction
Conducteurs de travaux
Responsables administratifs et financiers
Comptables

Pré-requis

Avoir déjà répondu à des marchés publics ou privés de travaux

Objectifs de la formation

À l'issue de la formation, les participants seront en capacité de :

- **Analyser** un cahier des charges intégrant une clause de réemploi
- **Rechercher, comparer et sélectionner** des fournisseurs de matériaux conformes aux exigences de réemploi
- **Assurer la garantie** des matériaux

Visitez des chantiers et échangez avec des professionnels pour capitaliser sur des exemples concrets.

Certification

Formation non certifiante, une attestation vous sera fournie en fin de cycle.

Durée & Tarifs

1 journée
soit 7h en centre :

Nous contacter pour les tarifs

Formateur

Frantz Daniaud :
Expert réemploi chez Noria Formation

Financement

OPCO, entreprise ou financement individuel.

Inscriptions sur le site de l'IFRB : <https://ifrbpaysdelaloire.fr/>



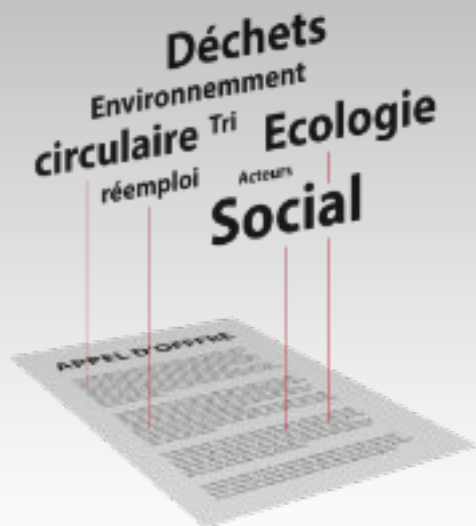
Rédiger des clauses réemploi dans les marchés publics

Lieu et date sur demande • Nous consulter

Transcrire vos objectifs réemploi

Ce module de formation permet d'appréhender les enjeux de l'insertion de clauses liées à l'économie circulaire dans vos marchés publics. Il familiarise les participant·es avec les méthodologies nécessaires à la rédaction et à la mise en œuvre de ces clauses.

La formation comprend un atelier pratique l'après-midi, favorisant les échanges, le partage d'expérience et l'acquisition de compétences directement mobilisables pour intégrer le réemploi dans vos marchés.



Publics

Maîtrise d'ouvrage (MOA)
Directions et services opérationnels
Chargé·es d'opération
Chargé·es de mission
Services marchés

Pré-requis

Avoir suivi un module d'introduction au réemploi

Objectifs de la formation

À l'issue de la formation, les participants seront en capacité de :

- **Décrire** les enjeux du réemploi à différentes échelles et **maîtriser** le vocabulaire technique
- **Formuler** le cadre légal d'action et **anticiper** son évolution
- **Identifier** les actrices et acteurs de la filière réemploi et **définir** leur rôle
- **Sélectionner** les matériaux prioritairement réemployables et les **intégrer** dans les clauses contractuelles

Certification

Formation non certifiante, une attestation vous sera fournie en fin de cycle.

Durée & Tarifs

Cycle d'1 journée
soit **7h** en centre :

[Nous consulter pour les tarifs](#)

Formatrice

Annaëlle le Baut :
AMO réemploi chez *murmur*
réemploi



Financement

OPCO, entreprise ou financement individuel.

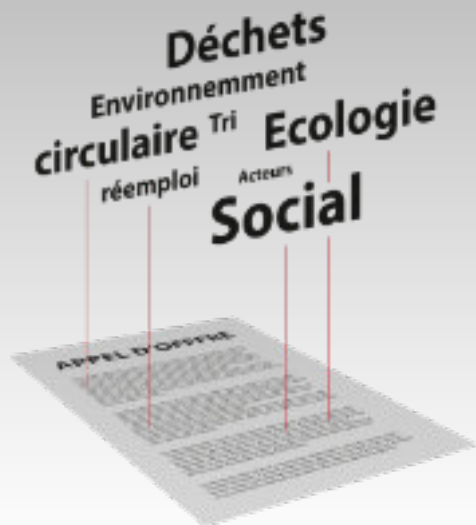
Rédiger des clauses réemploi dans des marchés privés

Lieu et date sur demande • Nous consulter

Transcrire vos objectifs réemploi directement dans les marchés privés

Cette formation propose une demi-journée **d'atelier pratique** dédiée à la rédaction de clauses réemploi dans les marchés privés. Elle permet aux participant-es de passer de la théorie à la pratique en apprenant à intégrer leurs objectifs de réemploi directement dans les documents contractuels.

Les participant-es découvriront les **principes fondamentaux du réemploi**, le **cadre légal applicable**, ainsi que les **acteurs et matériaux prioritaires** pour le réemploi. L'atelier favorise les échanges, le partage d'expérience et l'acquisition de compétences immédiatement mobilisables pour la rédaction de marchés privés conformes aux exigences de l'économie circulaire.



Publics

Maîtrise d'ouvrage (MOA)
Directions et services opérationnels
Chargé-es d'opération
Chargé-es de mission
Services marchés

Pré-requis

Avoir suivi un module d'introduction au réemploi

Objectifs de la formation

À l'issue de la formation, les participants seront en capacité de :

- **Décrire** les enjeux du réemploi à différentes échelles et **maîtriser** le vocabulaire technique
- **Formuler** le cadre légal d'action et **anticiper** son évolution
- **Identifier** les actrices et acteurs de la filière réemploi et **définir** leur rôle
- **Sélectionner** les matériaux prioritairement réemployables et les intégrer dans les clauses contractuelles

Certification

Formation non certifiante, une attestation vous sera fournie en fin de cyle.

Durée & Tarifs

À déterminer en fonction de vos besoins :
Merci de nous contacter

Formatrice

Annaëlle le Baut :
AMO réemploi chez *murmur*
réemploi



Financement

OPCO, entreprise ou financement individuel.

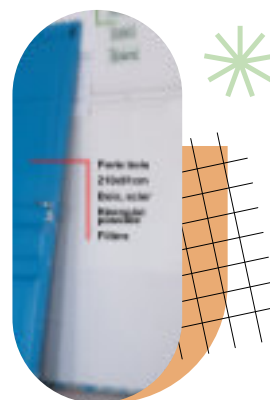
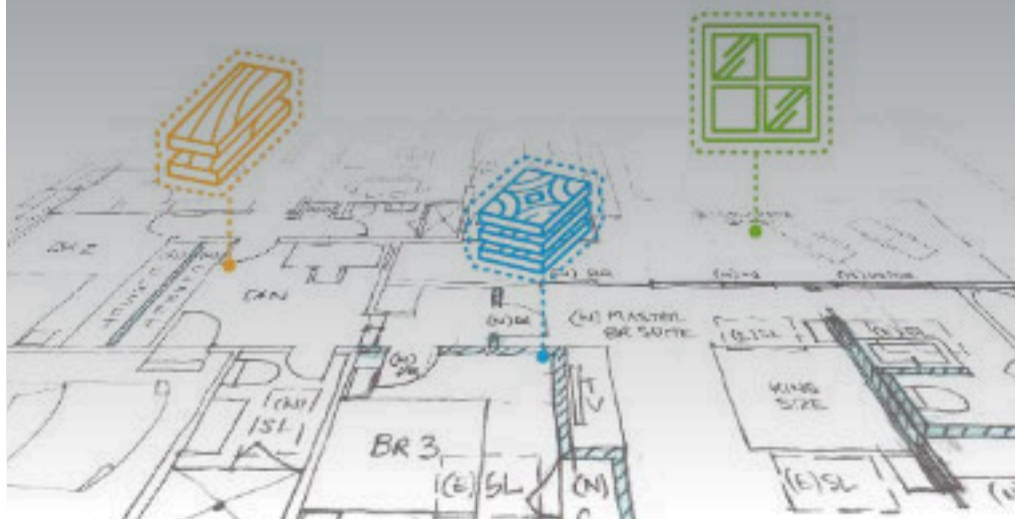
Découvrir le diagnostic PEMD

Lieu et date sur demande • Nous consulter

Un outil pour sa stratégie d'économie circulaire

Le **diagnostic PEMD** (Produits, Équipements, Matériaux et Déchets) constitue un premier niveau d'information indispensable pour les projets de réhabilitation. Il devient rapidement une compétence clé, que ce soit pour répondre à une obligation légale ou pour répondre à la demande croissante des partenaires de la construction.

Cette formation permet aux participant-es de **maîtriser l'utilisation du diagnostic PEMD, d'intégrer ses résultats dans les différentes phases du projet et de valoriser les informations pour orienter les décisions stratégiques**. La pédagogie combine apports théoriques et exercices pratiques pour que les participant-es repartent avec des compétences immédiatement mobilisables sur leurs projets.



Publics

MOA
Direction
Chargé d'opération/mission
Service marché

Pré-requis

Expériences dans le monde du bâtiment

Objectifs de la formation

À l'issue de la formation, les participants seront en capacité de :

- Comprendre les enjeux et le cadre du diagnostic PEMD
- Savoir intégrer le PEMD dans les phases de projet
- Savoir lire et analyser les résultats et orienter le projet
- Etablir une stratégie pour inciter les entreprises de l'opération à l'utiliser

Certification

Formation non certifiante, une attestation vous sera fournie en fin de cycle.

Durée & Tarifs

½ journée
soit 3,5h en centre :
Nous contacter pour les tarifs

Formateur

Frantz Daniaud :
Expert réemploi chez Noria Formation

Financement

OPCO, entreprise ou financement individuel.

Le diagnostic PEMD

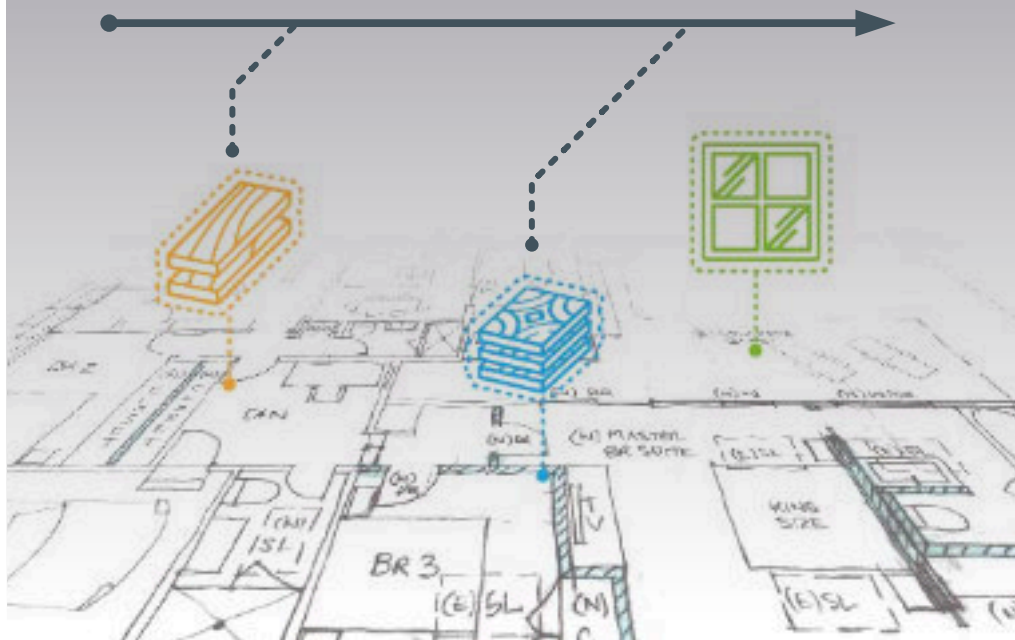
Centre technique Cyneo • Saint Aignan de Grand Lieu (44)

4 juin ou 26 novembre 2026

Comprendre son fonctionnement et son utilisation

Obligatoire avant démolition ou rénovation des bâtiments de plus de 1000m² ou ayant contenu une activité polluante, le diagnostic PEMD permet une traçabilité précise des matériaux lors d'une déconstruction. Il n'est néanmoins pas toujours bien réalisé, ni bien utilisé.

Cette formation vous apporte les **clés opérationnelles pour en faire votre allié réemploi dans un projet d'économie circulaire.**



Publics

MOA
MOE
Bureaux d'étude technique
Déconstructeurs
Entreprises de travaux

Pré-requis

Expériences dans le monde du bâtiment

Objectifs de la formation

À l'issue de la formation, les participants seront en capacité de :

- **Identifier** les enjeux et le cadre réglementaire du diagnostic PEMD
- **Différencier** les diagnostics PEMD et Ressources
- **Intégrer** le diagnostic PEMD dans les différentes phases d'un projet
- **Analyser** les résultats et **orienter** le projet pour optimiser le réemploi

Certification

Formation non certifiante, une attestation vous sera fournie en fin de cycle.

Durée & Tarifs

1 journée

soit 7h en centre :

Adhérents CYNEO : 390€ HT

Non Adhérents CYNEO : 440€ HT

Formateur

Frantz Daniaud :
Expert réemploi chez Noria Formation

Financement

OPCO, entreprise ou financement individuel.

Sourcer, valider, intégrer

Le Mans • 25 et 26 juin 2026

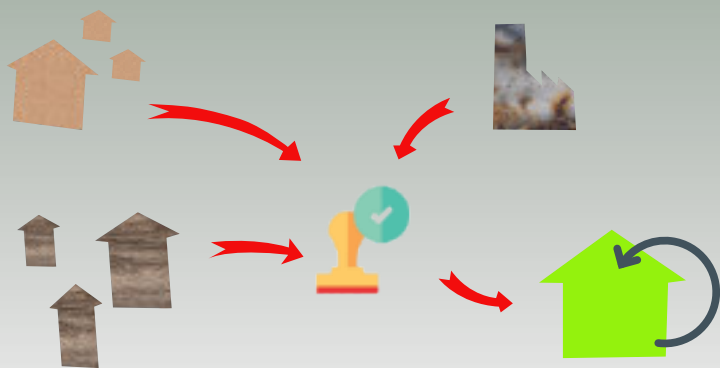
Nantes • 19 et 20 novembre 2026

Réemploi entrant : mode d'emploi

Cette formation propose un **approfondissement des connaissances autour du réemploi entrant**, en abordant à la fois :

- Les **méthodes de sourcing** et de validation des matériaux,
- L'intégration **des matériaux de réemploi** dans un projet,
- Ainsi que les **thématiques transversales** : gestion des coûts et du temps, assurabilité et stockage.

Les participant-es repartent avec des repères concrets pour **identifier, valider et intégrer les matériaux réemployés** tout en maîtrisant les contraintes techniques et organisationnelles (gestion des coûts, du temps, l'assurabilité et le stockage...) liées au projet.



Publics

Maîtrises d'œuvre (architectes, ingénieurs, techniciens) souhaitant intégrer du réemploi dans leurs projets

Maîtrises d'ouvrage souhaitant sourcer des matériaux de réemploi pour leurs projets

Pré-requis

Connaissance des acteurs de la construction et de leurs rôles

Connaissance du fonctionnement des projets de maîtrise d'œuvre

Connaissances de base sur le réemploi

Objectifs de la formation

À l'issue de la formation, les participants seront en capacité de :

- **Identifier** le cadre général (sémantique et réglementaire) lié au réemploi des matériaux
- **Définir** précisément les besoins avant la recherche de matériaux
- **Répartir** efficacement le temps alloué au réemploi selon les différentes phases du projet
- **Accéder** à l'information sur les gisements disponibles et **mettre en œuvre** les méthodes et supports permettant la pré-validation des matériaux
- **Évaluer** la qualité et la spécificité des matériaux selon leurs familles
- **Anticiper** les enjeux liés à l'assurabilité des matériaux de réemploi
- **Superviser** la gestion des coûts et les étapes menant à la consultation des entreprises

Certification

Formation non certifiante, une attestation vous sera fournie en fin de cycle.

Durée & Tarifs

2 journées

soit **14h** en centre :
700€ net de taxes

Formatrices

Marlène Ollivier
Emilie Montécot



Financement

OPCO, entreprise ou financement individuel.

Coordonner un chantier de dépose

Lieu et date sur demande • Nous consulter

Les clés pour mener un chantier de réemploi

La formation « *Coordonner un chantier de dépose* » s'inscrit dans une démarche d'économie circulaire, dans laquelle la déconstruction et le réemploi des matériaux permettent de réduire les déchets tout en valorisant les ressources existantes.

Elle vise à former des professionnel·les capables de piloter un chantier de dépose préservante sur l'ensemble de son déroulement, en maîtrisant le cadre légal, le vocabulaire technique et les bonnes pratiques de la filière.

Les participant·es apprennent à préparer, organiser et suivre toutes les étapes du chantier, de la coordination sur site à la logistique et à la finalisation des opérations, tout en identifiant les acteurs clés du réemploi sur leur territoire.

La pédagogie alterne apports théoriques, visites de chantiers et ateliers pratiques, favorisant les échanges, le partage d'expérience et un apprentissage concret. À l'issue de la formation, les participant·es disposent de compétences opérationnelles immédiatement mobilisables et d'une compréhension approfondie des enjeux environnementaux et économiques liés au réemploi.



Publics

Encadrants d'entreprises de travaux de démolition et de curage

Architectes et Maîtres d'œuvre d'exécution

Encadrants dans une structure d'insertion


Pré-requis

Expérience dans le monde du bâtiment

Objectifs de la formation

À l'issue de la formation, les participants seront en capacité de :

- **Décrire** les enjeux du réemploi et de la déconstruction des bâtiments dans une perspective d'économie circulaire, à différentes échelles, et **maîtriser** le vocabulaire technique
- **Identifier** le cadre légal d'action et **anticiper** son évolution
- **Analyser** les documents spécifiques d'un appel d'offres afin d'être en mesure d'y répondre
- **Suivre** et **accompagner** un chantier de dépose préservante
- **Finaliser** un chantier de dépose
- **Identifier** les actrices et acteurs de la filière du réemploi et **définir** leurs rôles sur le territoire

Le  Cette formation contribue à l'obtention de la qualification Qualibat 1162

Certification

Certification sur demande
RS 6741

Durée & Tarifs

Cycle de 2 jours
soit **14h** en centre :
Contactez-nous pour le tarif

Formateur

Emmanuel Lemoine
Formateur spécialiste de la dépose préservante chez Noria Formation

Financement

OPCO, entreprise ou financement individuel.
Formation certifiante éligible au CPF



Réaliser un chantier de dépose préservante

Lieu et date sur demande • Nous consulter

Maîtriser la réalisation d'une dépose préservante en sécurité et dans le respect des objectifs de réemploi

La dépose préservante transforme les méthodes de déconstruction conventionnelle et nécessite d'adapter les pratiques des équipes aux nouvelles exigences du réemploi.

Se former à la dépose préservante et à son organisation logistique, c'est **redonner du sens à un métier traditionnellement associé au gaspillage et à l'épuisement des ressources.**

Noria Formation propose un programme pratique qui s'appuie sur les savoir-faire et compétences des encadrants pour **apprendre à réaliser une dépose préservante en toute sécurité**, tout en respectant pleinement les objectifs de réemploi. Les participant-es acquièrent des compétences opérationnelles directement mobilisables sur chantier.



Publics

Techniciens et ouvrier du bâtiment

Ouvriers en insertion

Pré-requis

Se repérer dans l'espace
Parler et lire le français (niveau A2)

Aptitude au travail physique

Maîtrise des notions de base en mathématiques
Expérience dans le bâtiment

Maîtrise basique des outils informatiques

Objectifs de la formation

À l'issue de la formation, les participants seront en capacité de :

- **Comprendre et préparer le chantier.** Identifier les objectifs de la dépose sélective et participer activement à la préparation du chantier, en organisant les étapes et les moyens nécessaires.
- **Organiser son intervention en sécurité.** Préparer son intervention pour une dépose soignée, tout en identifiant les risques et en appliquant les mesures de sécurité adaptées pendant toute la durée des travaux.
- **Réaliser** la dépose et le conditionnement des matériaux. Déposer les matériaux de manière optimale pour faciliter leur récupération, puis participer à leur stockage et conditionnement sur le site tout en assurant le tri des déchets.
- **Assurer la traçabilité et l'évacuation des matériaux.** Contribuer au renseignement des formulaires nécessaires pour garantir la traçabilité et l'évacuation des matériaux, conformément aux exigences réglementaires.

Certification

Certification sur demande
RS6739

Durée & Tarifs

3 à 5 jours (selon public)

Tarif sur demande

Formateur

Emmanuel Lemoine
Formateur spécialiste de la dépose préservante chez Noria Formation

Financement

OPCO, entreprise ou financement individuel.

Formation certifiante éligible au CPF



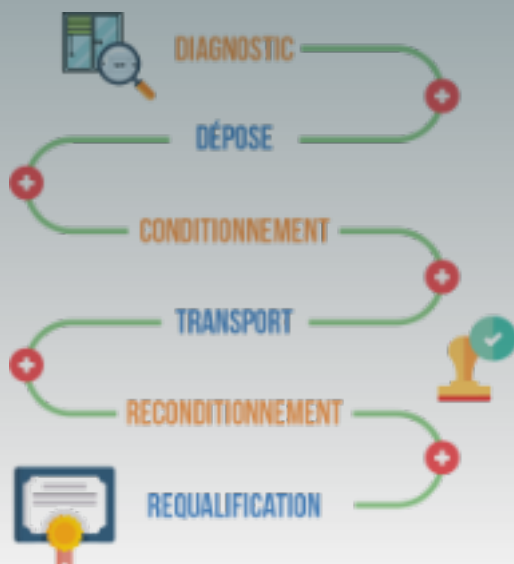
Suivre une opération de réemploi

Lieu et date sur demande • Nous consulter

Assurer suivi et traçabilité des matériaux pour garantir le succès d'une opération de réemploi

Cette formation permet aux participant-es de **maîtriser le suivi opérationnel d'un chantier intégrant du réemploi**. Elle aborde les méthodes de **récolement**, de **traçabilité** et de contrôle des **objectifs réemploi** afin d'assurer la conformité des opérations et la valorisation des matériaux.

Les participant-es apprendront à **organiser le suivi**, **contrôler la qualité et la conformité** des matériaux, et **documenter les informations nécessaires** pour garantir une traçabilité complète, en conformité avec les exigences réglementaires et les objectifs de l'économie circulaire.



Publics

Maîtrise d'ouvrage (MOA)
Directions et services opérationnels
Chargé-es d'opération
Chargé-es de mission
Services marchés

Pré-requis

Avoir suivi un module d'introduction au réemploi

Objectifs de la formation

À l'issue de la formation, les participants seront en capacité de :

- **Analyser** les objectifs réemploi et les intégrer dans le suivi de l'opération
- **Identifier** et **assumer** les responsabilités de la MOA dans le cadre d'un projet de réemploi
- **Organiser** le récolement et la traçabilité des matériaux pour garantir la conformité et la valorisation

Certification

Formation non certifiante, une attestation vous sera fournie en fin de cycle.

Durée & Tarifs

1/2 journée
soit 3,5h en centre :

Tarif sur demande

Formateur

Frantz Daniaud
Expert réemploi chez Noria Formation

Financement

OPCO, entreprise ou financement individuel.

Serious Game du réemploi des matériaux

Lieux et dates sur demande • nous consulter

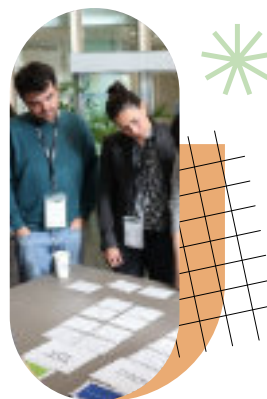
Un jeu immersif qui lève les freins au réemploi de matériaux de construction !

Ce nouvel outil pédagogique a pour ambition d'acculturer rapidement et efficacement l'ensemble des acteurs du secteur du bâtiment (maîtres d'ouvrage, maîtres d'œuvre, entreprises, collectivités, etc.) aux enjeux et pratiques du réemploi des matériaux.

En 20 minutes chrono, les participants, par équipes, doivent résoudre une énigme inspirée de situations réelles, en identifiant les bons indices et en argumentant leurs choix.



10 missions
2-20



Publics

Tout acteur du bâtiment :
De la MOA au compagnon

Pré-requis

Aucun

10 missions pour couvrir toutes les étapes d'un projet réemploi !

En fonction de vos besoins et de vos équipes nous proposons d'animer une ou plusieurs missions.

Nous adaptons notre animation selon la connaissance du sujet.

Le format serious game (jeux sérieux) offre une expérience ludique afin d'aborder un sujet qui peut apparaître comme complexe.

Missions :

- 01 : Comprendre le réemploi dans un projet
- 02 : Inventaire et diagnostic PEMD
- 03 : Elaborer un scénario de réemploi
- 04 : Fourniture et stockage
- 05 : Planning de chantier
- 06 : Estimation du coût
- 07 : CCTP dépose préservante
- 08 : Assurabilité
- 09 : Validation et traçabilité
- 10 : Bilan

Animateur

Frantz Daniaud :
Expert réemploi chez Noria
Formation

Durée & Tarifs

Tarif et durée à déterminer en fonction de vos besoins
Nous contacter

Modalités de formation

EN INTRA

La formation est organisée pour vos équipes.

Les + : un programme adapté à vos besoins spécifiques (contenu, durée, techniques...), sur votre site, animation par la dynamique collective.

EN INTER

La formation regroupe des participants issus de structures et de corps de métiers différents. Elle se déroule dans les locaux de notre organisme ou sur le terrain dans l'éventualité d'une étude de cas.

Les + : partage d'expériences et de méthodes de travail

SUR MESURE

Noria Formation est en capacité de répondre à vos problématiques professionnelles pour élaborer des modules de formations techniques spécifiques.

Des parcours individualisés en fonction des besoins en compétences dans l'objectif de valider tout ou partie des certifications proposées : après des tests de positionnement, nous contractualisons ensemble un programme de formation adapté aux contraintes de l'entreprise.

SUR CHANTIER, EN SALLE OU EN DISTANCIEL

Nous adaptons nos modalités d'intervention pour répondre au mieux à vos besoins. La durée et les conditions de formation s'adaptent à votre demande.

MOYENS ET MÉTHODES PÉDAGOGIQUES

Nos formations s'articulent entre apports théoriques et pédagogie active : l'apprenant·e est acteur de ses apprentissages et le groupe est une ressource.

- Mises en situation professionnelle
- Études de cas concrets
- Supports pédagogiques et livrables remis au stagiaire
- Compétences évaluées en fin de cycle

POUR LES MODULES


CERTIFIANTS :

Certification de fin de formation
Validation de bloc(s) de compétences ou de l'ensemble de la certification

ACCESSIBILITÉ AUX PERSONNES EN SITUATION DE HANDICAP

Un accompagnement spécifique peut être mis en place après un entretien avec un de nos référents handicap.

Pour des informations détaillées sur nos formations, RDV sur notre site internet :

noria-formation.org 

noria
f o r m a t i o n

Adresse :

7 rue de la Vilaine
44460 à Saint Nicolas de Redon

Contact :

07 69 70 79 72
contact@noria-formation.org

Noria Formation bénéficie de la certification QUALIOPi en tant qu'organisme de formation.



Organisme de formation professionnelle continue pour adultes
Association régie par la loi du 1er juillet 1901 et le décret du 16 août 1901

N°RNA (Répertoire National des Associations) : W441000835

SIRET : 494 928 294 0029

APE : 85.59A

Organisme de formation enregistré auprès de la préfecture des
Pays de la Loire sous le numéro :
52 44 05 281 44 (non assujetti à la TVA)

