



ÉTINCELLES

Le mouvement réunionnais
de la transition énergétique
locale et citoyenne

 Le Clan - JANVIER 2026





TOUR DE TABLE

Prénom Nom

Structure

Niveau de batterie



QUI SOMMES NOUS ?



Emilie Linkwang

Animatrice & conférencière sur les enjeux climat & énergie



Mathieu Fontaine

Expert en intelligence collective, gouvernance partagée & animation de communauté



Coralie Valdebouze

Consultante RSE et experte en énergies renouvelables



Sonia Serra

Création de contenus, illustratrice créative



Coordinateur·ice

Recrutement en cours



NOTIONS CLÉS

Alignement de
l'ensemble des présents



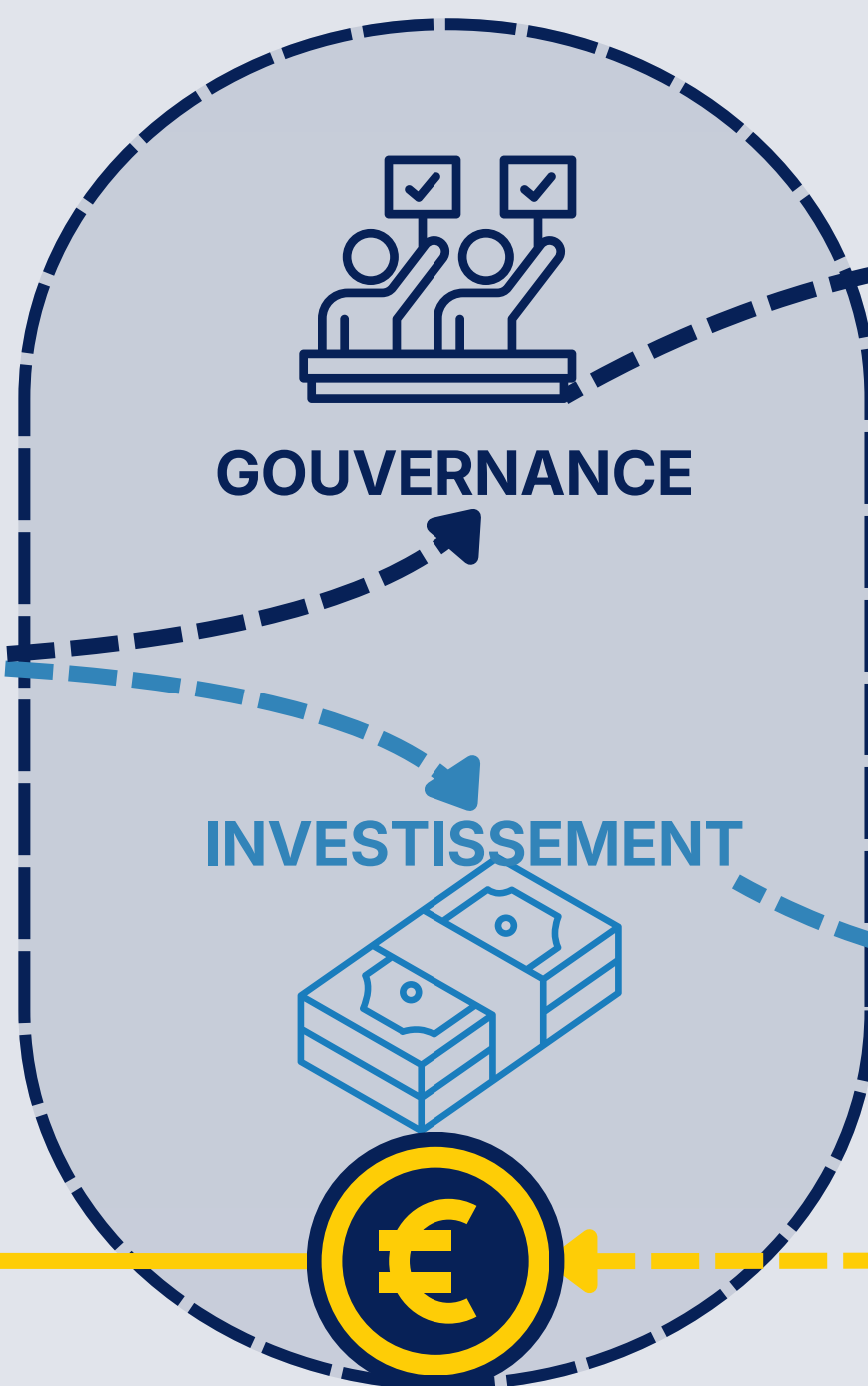
QU'EST-CE QU'UN PROJET D'ÉNERGIE RENOUVELABLE CITOYEN ?

**COLLECTIVITÉS, HABITANT·ES
& ACTEURS LOCAUX**

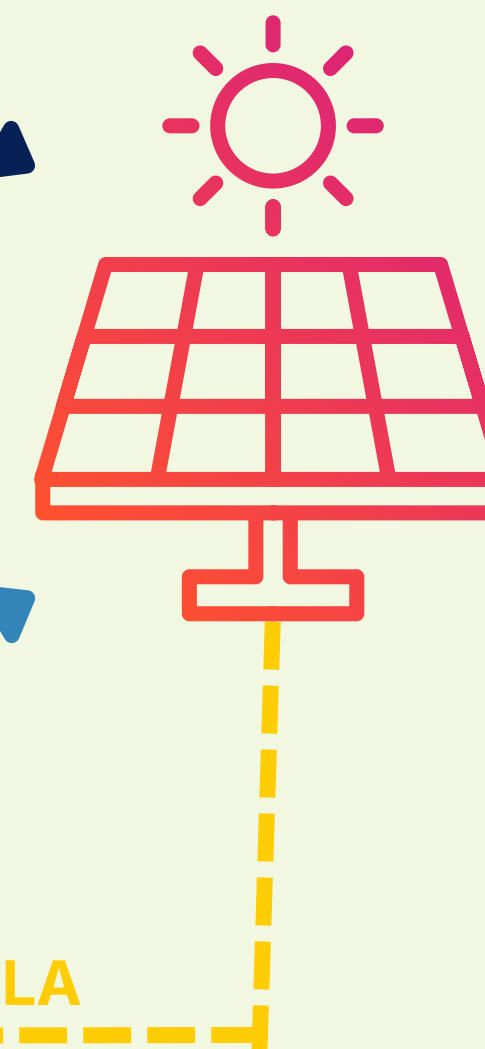


**BÉNÉFICES POUR LES
ACTIONNAIRES LOCAUX**

**SOCIÉTÉ DÉDIÉE
AU PROJET**



**UNITÉ DE PRODUCTION
D'ÉNERGIE RENOUVELABLE**



MAÎTRISE

FINANCE

**REVENUS DE LA
VENTE DE L'ÉNERGIE**

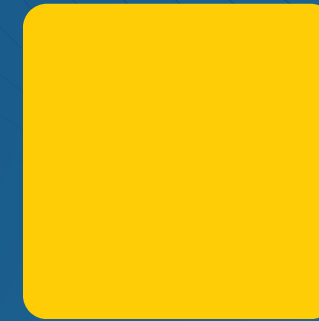


QUIZZ

Combien de projets de production d'énergie sont aujourd'hui labellisés par Énergie Partagée ?



Plus de 450



Plus de 300



Environ 150



Moins de 50





QUIZZZ

Combien de projets de production d'énergie sont aujourd'hui labellisés par Énergie Partagée ?



Plus de 450



Plus de 300



Environ 150



Moins de 50



LES PILIERS D'UN PROJET D'ÉNERGIE CITOYENNE

1. L'intérêt territorial

La maîtrise du projet reste aux mains des habitants et des acteurs de territoire qui garantissent les retombées locales.

2. La gouvernance partagée

Toutes les décisions au sein de la société de projet sont prises de façon démocratique et transparente.

3. La dynamique locale

Faire travailler les compétences locales et rechercher la mobilisation du territoire.

4. L'exigence écologique

Le projet s'inscrit dans une démarche de réduction des impacts environnementaux et des consommations d'énergie.

5. Le recours à l'investissement public et citoyen

Mobiliser l'épargne des ménages et les capacités d'investissement des collectivités.



LES BÉNÉFICES DIRECTS POUR LES TERRITOIRES

ÉCONOMIQUES

Retombées locales directes et indirectes qui renforcent le tissu d'activité et d'emploi.

ÉDUCATIFS

Meilleure compréhension des enjeux par tous et meilleure adhésion collective aux projets de transition énergétique.



DÉMOCRATIQUES

Nouvelles coopérations locales entre citoyens, collectivités et professionnels de l'énergie.

ÉCOLOGIQUES

Production d'une énergie renouvelable propre et locale et sensibilisation aux économies d'énergie.

SOCIAUX

Ces initiatives collectives essaient localement sur d'autres thèmes (agriculture, épargne, mobilité...).





QUIZZ

Selon vous, quel est le plus gros frein au développement de projets citoyens à La Réunion aujourd'hui ?



Le manque de soleil (Sérieusement ?)



La complexité technique et juridique



Le manque de fonds propres des citoyen·nes.



Le besoin d'animation et de mise en réseau des acteur·rices.



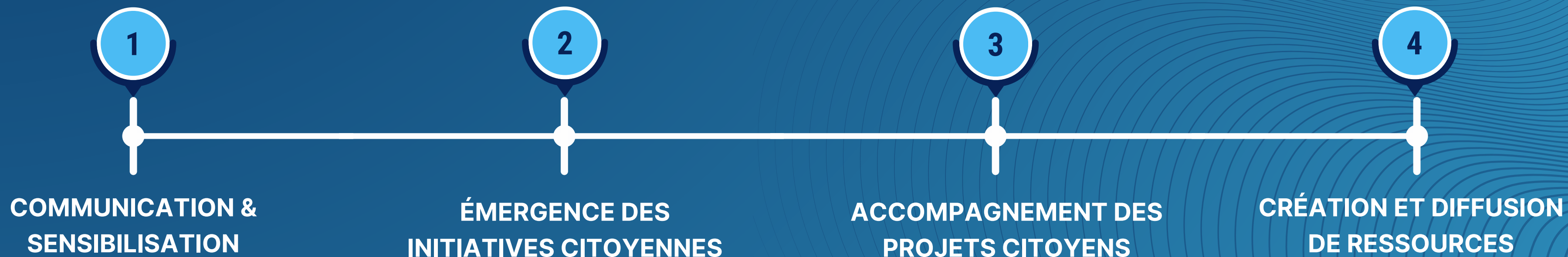


ÉTINCELLES

Expérimentation permettant d'évaluer la maturité du territoire réunionnais dans sa capacité à faire émerger des projets collectifs de production d'énergie renouvelable, en mobilisant les citoyens, les collectivités et les acteurs locaux

PROJETS REMPLISSANT CES CRITÈRES

- ✓ Une raison d'être pour le projet
- ✓ Un collectif diversifié, structuré & actif
- ✓ Une gouvernance définie
- ✓ Un patrimoine identifié
- ✓ Un budget & plan de financement
- ✓ Une vision technique du projet



INTENTION SOCIÉTALE

Amplifier le pouvoir d'agir citoyen
en démontrant que l'union des énergies
génère une nouvelle puissance économique
et sociale pour La Réunion,
améliorant la souveraineté
et la résilience énergétique de l'île.



BIEN PLUS QUE DE LA PRODUCTION D'ÉNERGIE RENOUVELABLE

Les projets citoyens génèrent de nombreux bénéfices personnels et collectifs.



Un centre de **formation et de conversion** aux métiers de la transition énergétique.



Un moyen d'**élargir son réseau** et de renforcer sa connaissance du territoire.



Un vecteur fort d'**implication des citoyens** dans les politiques énergétiques et environnementale



De nouvelles **coopérations** fructueuses entre les citoyens et les collectivités.



L'occasion d'expérimenter une autre manière de **travailler en collectif**.



Un moyen efficace pour **comprendre les enjeux de la transition énergétique** et engager des actions de sobriété.

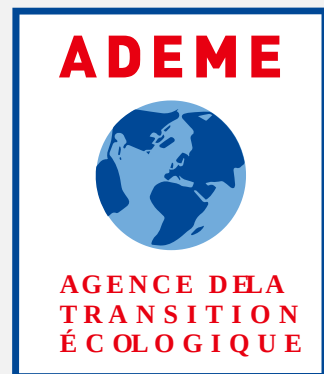


Un **remède à l'impuissance** face à l'urgence climatique.

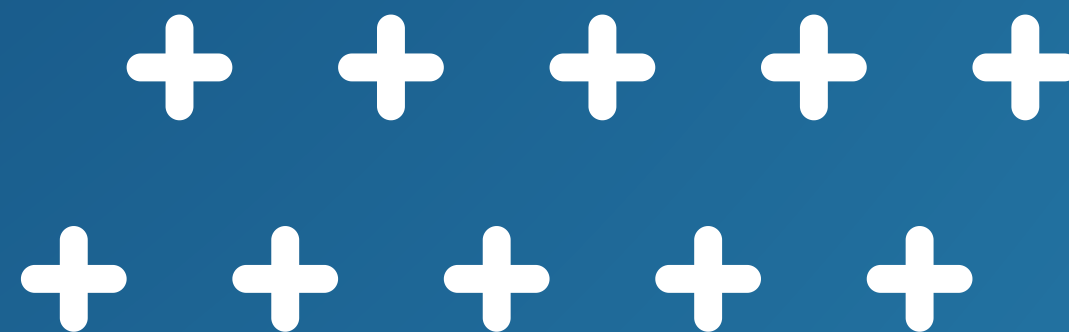
QUESTIONS DE CLARIFICATION



PARTENAIRES ACTUELS



Votre soutien : pourquoi & comment ?



PROGRAMME SUR 2 ANS

JAN. 2026

NOV. 2026

DEC. 2027

AXE 1

Opérations variées pour communiquer et sensibiliser

AXE 2

AMI 1

AMI 2

Incubation pour faire émerger des collectifs

AXE 3

Accompagnement pour concrétiser les projets

AXE 4

Capitalisation de l'expérimentation et production de ressources réutilisables

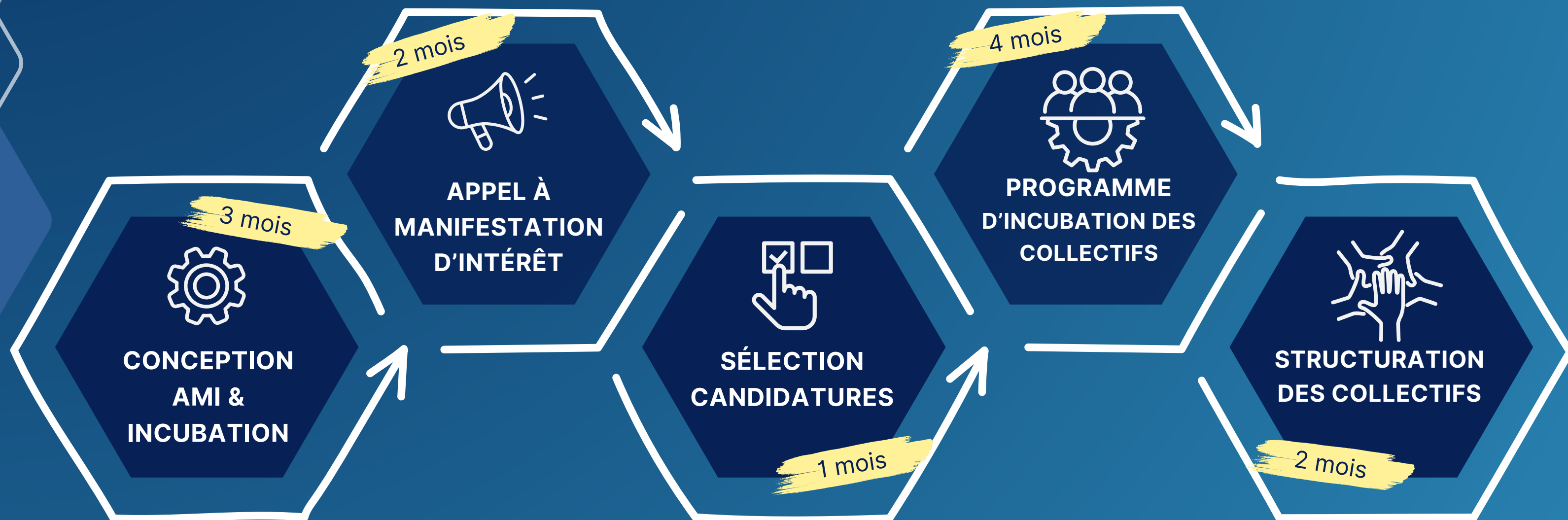
AXE 1. COMMUNICATION & SENSIBILISATION

Le premier axe consiste à faire connaître le principe d'énergie partagée au plus grand nombre. À la fois auprès des citoyens mais également auprès des collectivités ainsi que des metteurs à disposition de patrimoine (agriculteurs, supermarcher, établissements scolaires ...).



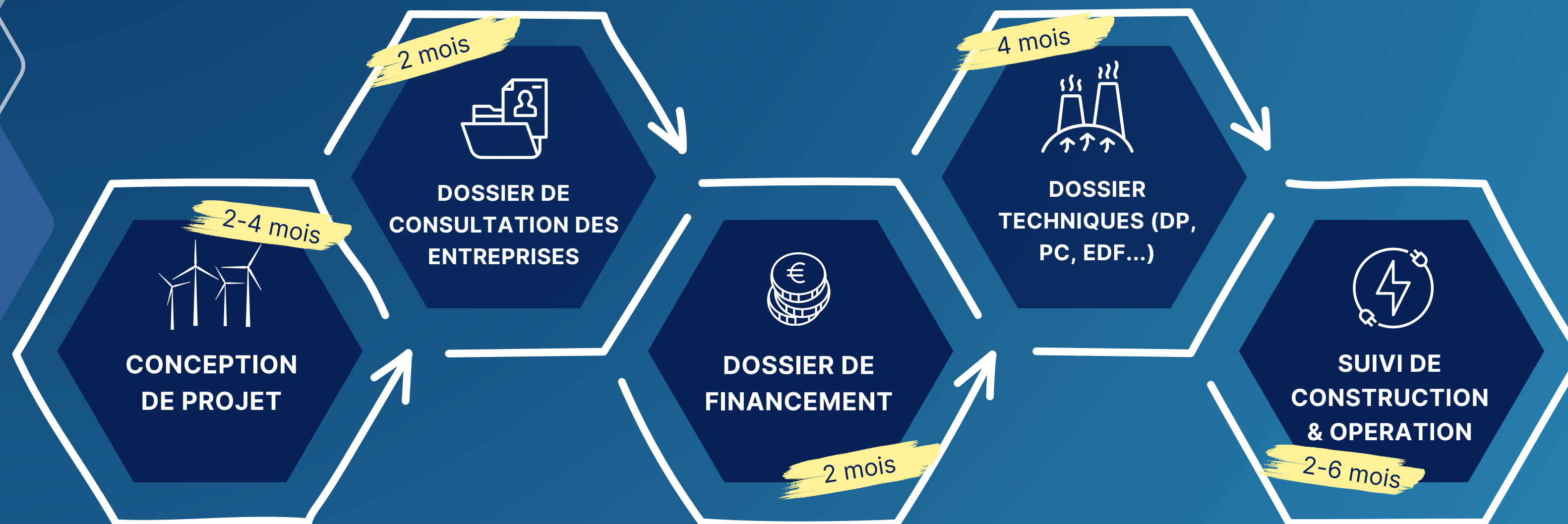
AXE 2. ÉMERGENCE DES INITIATIVES CITOYENNES

Le deuxième axe porte sur l'émergence des initiatives citoyennes, notamment grâce à un AMI (sélection sur dossier et soutenance) suivi d'un programme d'incubation des collectifs lauréats dans le but de les former et les accompagner jusqu'à la création de leur structure juridique.



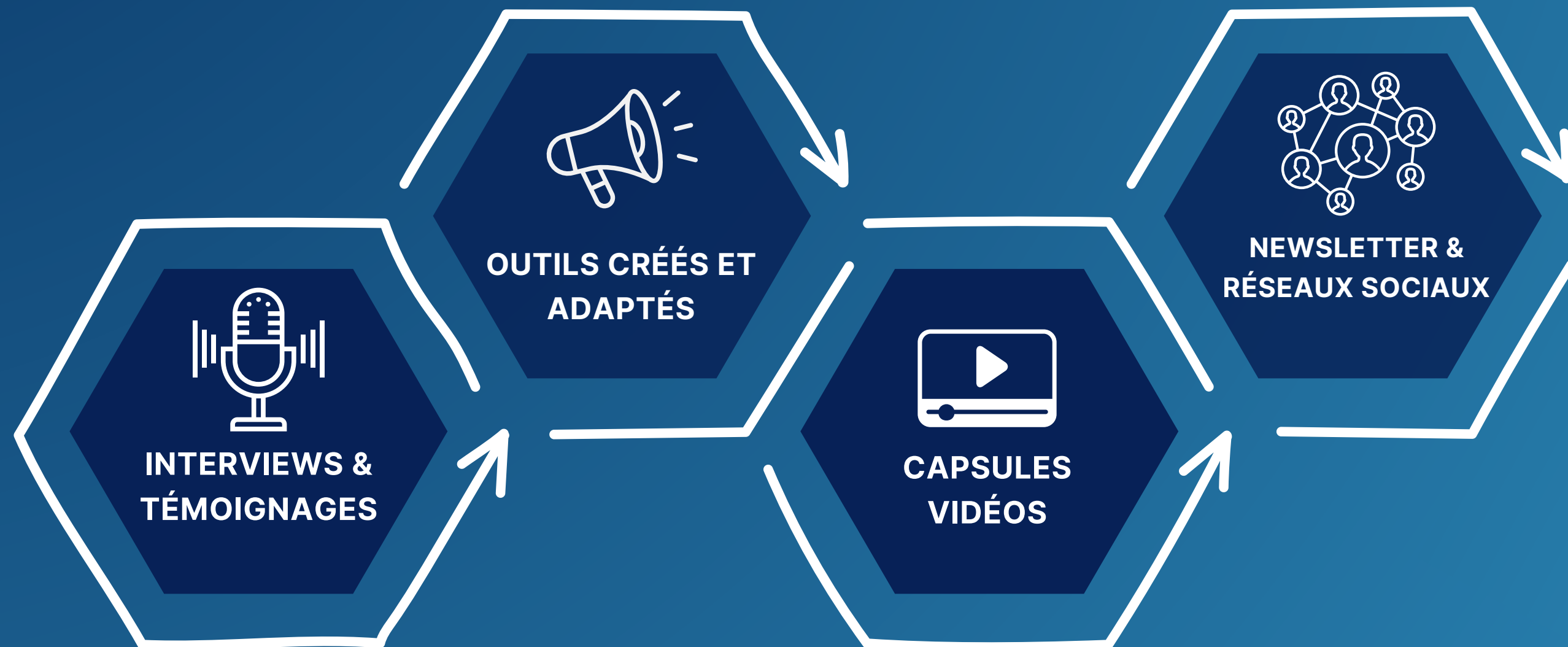
AXE 3. ACCOMPAGNEMENT DES PROJETS CITOYENS

Le troisième axe porte sur l'accompagnement des projets citoyens développés par les collectifs retenus et constitués précédemment. Cela permettra au(x) collectif(s) de développer collectivement leur(s) projet(s) de la conception à la mise en service.



AXE 4. CRÉATION & DIFFUSION DE RESSOURCES

Le quatrième axe porte sur la création et la diffusion de ressources et de contenus afin de rendre compte de nos actions et de contribuer aux communs d'Énergie Partagée dans une démarche d'ouverture, d'essaimage et de continuité.



PROCHAINS MOIS

FEV. 2026

MAR. 2026

AVR. 2026

MAI 2026

Embauche coordinateur·rice

AXE 1

Préparation éléments com

Opérations variées pour communiquer et sensibiliser

AXE 2

2 mars - Lancement AMI - Réception candidatures

Indentification des 1ers groupes

Début de l'incubation

VOTRE AGENDA 2026 ?

JAN. 2026

DEC. 2026



AXE 1

Opérations variées pour communiquer et sensibiliser

AXE 2

AMI 1

AMI 2

Incubation pour faire émerger des collectifs

AXE 3

Accompagnement pour concrétiser les projets

AXE 4

Capitalisation de l'expérimentation et production de ressources réutilisables

L'ÉCOSYSTÈME DE L'ÉNERGIE CITOYENNE

Pôle Public / Institutionnel

ADEME, Région
Réunion, EPCI (TO,
CINOR), Communes,
Services instructeurs
(ABF, DEAL).

Pôle Économique & Financier

Banques locales,
Énergie Partagée
Investissement,
acteur·rices
de l'ESS.

Pôle Technique & Réseau

EDF SEI (raccordement),
bureaux d'études,
installateur·rices
locaux·les
...

Pôle Société Civile

Collectifs d'habitant·es,
associations locales,
futur·es usager·ères.



ÉTINCELLES



QUIZZ

Dans quels pôles
pensez-vous avoir le
plus de leviers pour
nous ouvrir des portes
ou débloquer des
situations ?



INSTITUTIONNEL

Financements, autorisations mairies...



TECHNIQUE

Connaissance du bâti, prestataires,
réseau électrique...



CITOYEN

Mobilisation de quartier, communication,
lien aux habitant·es...



PARTOUT !

Je suis un·e véritable connecteur·rice
de territoire

NOS BESOINS DE SOUTIEN



Mise en relation

Acteurs du territoire

Associations
Entreprises
Collectifs
Individus

...



Partage d'agenda

Événements publics

Nous proposer d'intervenir pour présenter
la démarche lors de vos événements
publics des 2 prochaines années



Communication

Relais

Affichage
Emailing
Réseaux sociaux

...

+ Soutenir les projets collectifs créés

RENCONTRES PARTENAIRES 2026



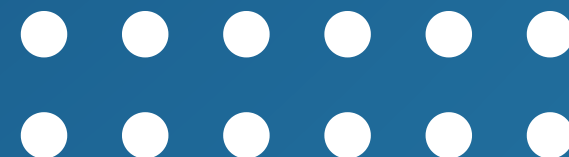
Mercredi 28 janvier

Mardi 28 avril

Vendredi 28 août

Mardi 8 décembre

SAVE
THE
DATES





VOTRE ÉLAN POUR LE PROJET





ÉTINCELLES

MERCI

Le Clan vous accompagne dans l'expérimentation
de vos projets collectifs

RESTONS EN CONTACT



+262 692 64 43 72

 Le Clan - JANVIER 2026

