






Politique Achat Responsable

Hello Matelot, tu trouveras ici les principes à respecter quand tu achètes un bien (matière première, emballage, produit en marque blanche, accessoires, fournitures, équipement,...) ou un service.

Comme tu le sais, nous sommes très attentifs à notre impact environnemental et social. Alors nous devons respecter quelques règles pour que nos fournisseurs et nos achats soient cohérents avec notre engagement   .

Les Achats Durables c'est acheter en préservant « de manière équilibrée et pérenne l'intérêt environnemental, social et économique de l'ensemble des parties intéressées en servant la performance de l'organisme donneur d'ordres à court, moyen et long termes. Les Achats Durables intègrent les différents aspects du Développement Durable tout au long du cycle de vie des produits ou prestations Achetées »* Source ADEME



Quelques principes généraux pour commencer

Première question à se poser :

Le fournisseur est-il écoresponsable ?

→ Pour le savoir, tu trouveras ci-dessous une liste d'indices à collecter en explorant le site internet du fournisseur si tu n'as pas l'occasion de l'avoir en ligne. N'hésite pas à solliciter la Team Impact via [Slack](#) pour creuser les aspects liés aux impacts sociaux et environnementaux.



▼ **LA BASE**

- l'entreprise dispose-t-elle d'au moins une certification environnementale (ISO 14001, EMAS, Ecovadis ou équivalent) et / ou d'un label (B-CORP, ESUS, Lucie,...) ?
- l'entreprise dispose-t-elle d'au moins une certification sociale (SA 8000, WRAP, OHSAS 18001 ou équivalent) ?
- quels sont les moyens logistiques utilisés par le fournisseur pour nous livrer ? 🚚 attention, petit rappel, pas de transport aérien ✈️ 🚢 🚀 🌐

▼ **Pour aller plus loin**

- l'entreprise a-t-elle été auditée sur des critères environnementaux au cours des 5 dernières années ou est-elle en mesure de présenter des rapports d'audit effectués dans le cadre d'opérations commerciales avec d'autres clients ?
- l'entreprise a-t-elle été auditée sur des critères sociaux (BSCI, SEDEX, ICS, Fair Labour Association ou équivalent) au cours des 5 dernières années ou est en mesure de présenter des rapports d'audit effectués dans le cadre d'opérations commerciales avec d'autres clients ?
- l'entreprise est-elle engagée dans une démarche d'économie circulaire ?
- l'entreprise utilise-t-elle un modèle basé sur l'économie de la fonctionnalité ?
- l'entreprise compense-t-elle ses émissions carbone ?
- l'entreprise propose-t-elle un bilan carbone des produits / services fournis ?

▼ **Pour aller encore plus loin - l'approche en cycle de vie**

On peut aussi s'interroger sur l'ensemble de cycle de vie du produit ou du service :

- Quelles sont les matières premières, substances et composants permettant de concevoir le produit ?
 - Sont-ils renouvelables, toxiques, nocifs, polluants, etc. ?
 - Leur extraction est-elle dangereuse, polluante, génératrice de déchets, consommatrice d'eau ou/et d'énergie, etc. ?
 - Comment les matières premières végétales sont-elles cultivées, collectées, etc. (impact environnemental et social) ?
- Quel est le processus de fabrication ?
 - Est-il polluant ? Consommateur d'énergie, d'eau, etc. ?
 - Le site de production est-il bien géré ?
- Comment s'organisent le transport et la logistique ?
 - Les modes de transport ?
 - Les distances parcourues ?
- Quels emballages sont utilisés ?
 - De quelles matières sont-ils composés ?
 - En quelle quantité ?
 - Sont-ils recyclables ?
 - Disposent-ils d'une filière de recyclage en France ?
- Ce qui se passera après l'acte d'achat :
 - Le produit est-il solide ?
 - Est-il utilisé de manière raisonnable par les usagers ?
 - Existe-t-il une prestation de maintenance et d'entretien, lorsqu'ils sont nécessaires ?
 - Est-il facilement réparable ?
 - A sa fin de vie, sera-t-il détruit, recyclé, valorisé, remanufacturé ?
 - Etc.

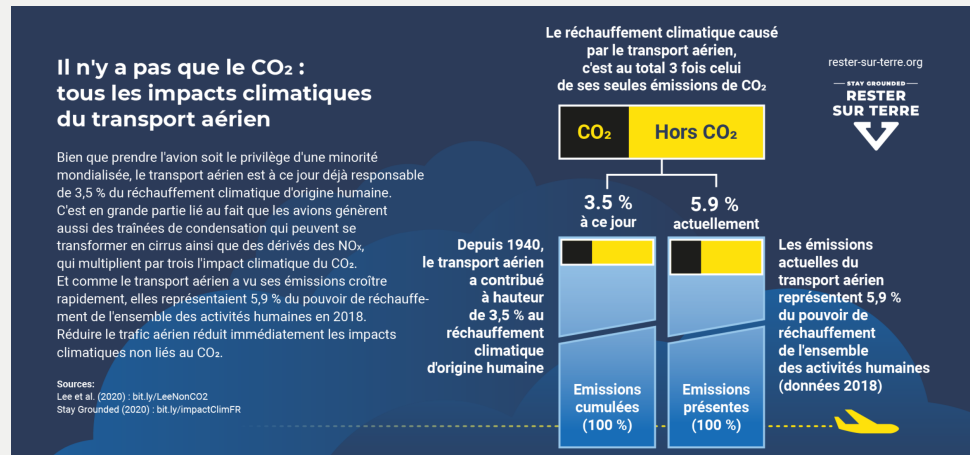
Inspiré de l'ADEME - L'Approche par Cycle de Vie



▼ APPROVISIONNEMENT EN AVION INTERDIT

on préfère de loin le transport ferroviaire, le transport routier éco-friendly ou encore le transport en cargo à voile

L'avion c'est NON. Et ce n'est pas simplement parce que nous avons le pied marin. Le fret aérien n'est pas notre ami, il émet du CO₂, mais pas que ...



Focus sur les emballages / PLV



Si un emballage doit être utilisé, ta préférence doit aller vers un emballage :

Monomatériau, Léger, Réutilisable et/ou Recyclable

▼ Voici les questions que tu peux te poser pour te guider dans tes choix. Si c'est non pour tout, ce n'est pas pour nous 😊 :

- L'emballage est-il compatible avec un système de consigne ou de recharge ?
- L'emballage est-il monomatériau ?
- L'emballage est-il 100% compostable ? → en compost domestique uniquement (respect de la norme NF T51-800)
- L'emballage est-il composé à 75% de matériaux recyclés ?

- L'emballage est-il composé de bois certifié FSC, PEFC ou Forêt d'Exception (carton, papier, papier de soie...)
- L'emballage est-il en bambou ?
- L'emballage est-il en aluminium recyclé ?
- L'emballage est-il en verre ? → si le poids de l'emballage ne dépasse pas 40% du poids des produits
- L'emballage est-il recyclable et véritablement recyclé là où il sera mis sur le marché ?
- L'emballage est-il compatible avec une certification Ecocert ? → pour les emballages en contact direct avec le produit



Focus sur les prestataires de livraison



Les prestataires de livraison sont considérés comme verts lorsqu'ils correspondent à au moins une des caractéristiques suivantes :

- utilisent au moins **75% de véhicules propres** (hybride, électrique, hydrogène, biogaz)
- utilisent au moins **75% de véhicules non motorisés** (coursiers à vélo, vélos-cargo...)
- proposent un **service de relais colis** (dépôt de colis dans des commerces)
- **compensent 100% de leurs émissions carbone**

▼ Voici une liste d'exemple de prestataires qui rentrent dans cette catégorie 🚚 ❤️ :

- Colissimo
- Delivengo
- Chronopost
- DPD Group
- Coursiers à vélo
- Relais colis

- Mondial Relay

Focus sur les équipements électroniques



Première chose, un bon équipement électronique est un équipement durable !

▼ Mais quand tu arrives au bout du bout, ou que ton équipement n'est plus au niveau pour te permettre de travailler, tu privilégieras l'achat de :

- Matériel reconditionné (via [Backmarket](#) par exemple)
- Matériel réparable pour pouvoir le faire durer le plus longtemps possible

N.B : N'oublie pas t'assurer que l'équipement que tu remplaces partir dans une filière de recyclage / revalorisation adaptée

CTA → pour chaque nouveau fournisseur

Les actions ci-dessous ont pour objectif de faciliter le suivi de nos fournisseurs et la mesure de nos indicateurs RSE. Une première base des fournisseurs a été constituée et je vais avoir besoin de toi pour la maintenir à jour. La base fournisseur est accessible par [ici](#)



Regarde si le fournisseur avec qui tu échanges est dans notre base

1. Le fournisseur est présent, tu peux compléter les informations présentes si nécessaires
2. Le fournisseur n'est pas présent, tu peux ajouter une ligne et compléter avec les informations à disposition - si tu ne trouves pas d'infos sur ses certification, n'hésite pas à solliciter la Team Impact via [Slack](#)

💰 Et pour les informations à transmettre concernant la facture, merci de demander au fournisseur des les envoyer systématiquement à l'adresse mail suivante : accounting@juliette.com