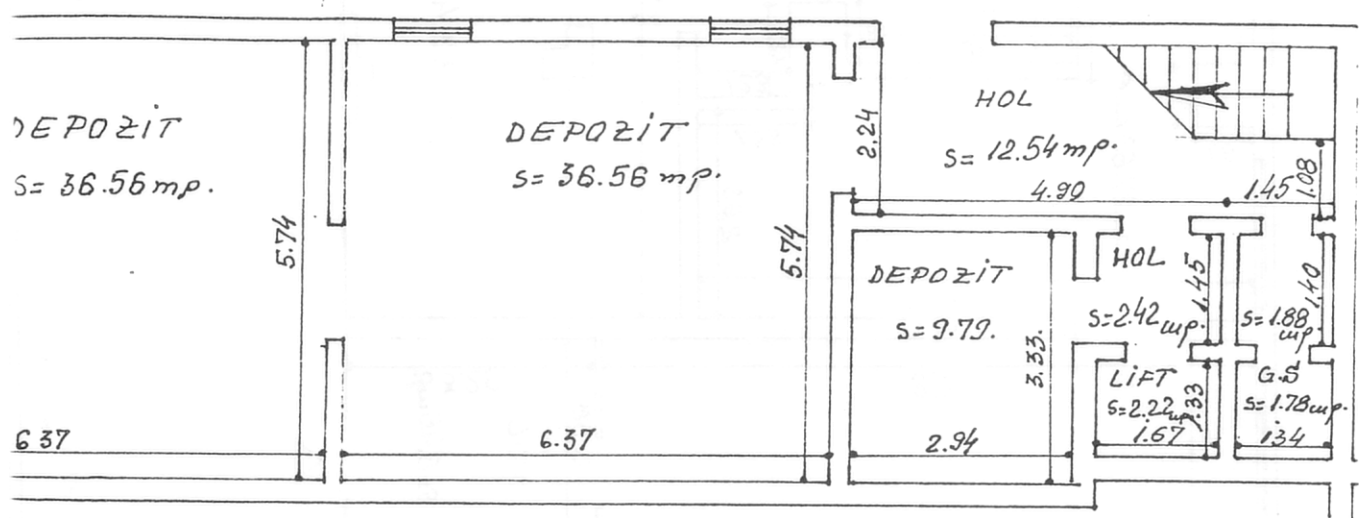


efar:
"ORTUNA - ARCU" S.A. IAȘI
cu, Nr. 27, Bl. L19, Iași

Adresa imobilului:
Șoseaua Nicolina, Bl. 968, Sc. E, Iași
Unitatea Nr. 31
Sector: 67
Nr. topo al parcelei: 5(3519/5)
Nr. cadastru al bunului imobil: 1636

Relevu imobil al corpurilor de clădire C5
Scara 1:100

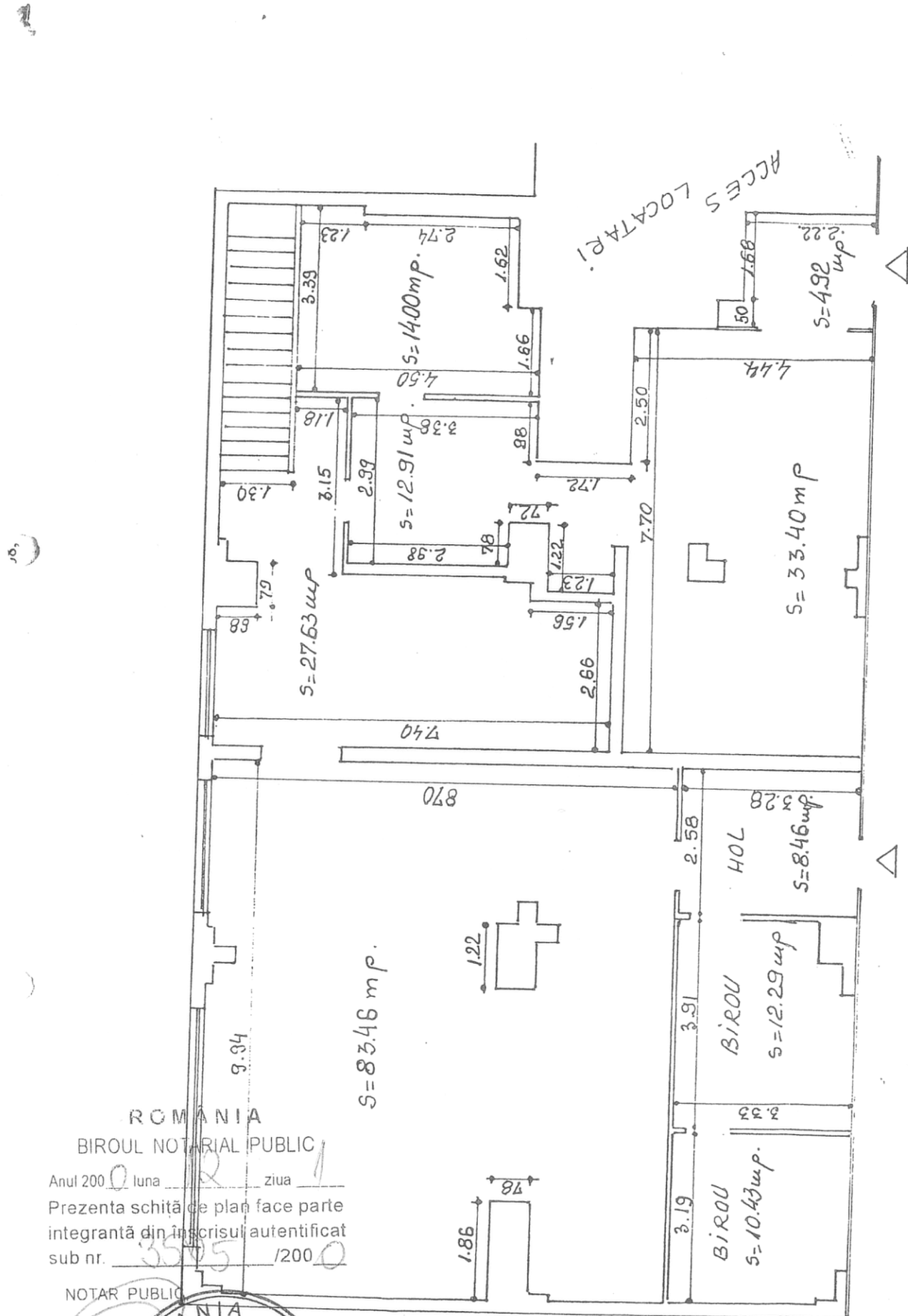


Autentificarea bunului imobil s-a făcut conform: Certificat de atestare a dreptului de proprietate asupra terenurilor, seria IS, din 18.06.1996 și Sentința Civilă autentificată cu nr. 3949 din 20.06.1995.

it
C. Iași

Executant autorizat de **65894 C.S.C. Iași**
cu autorizația nr. **000007/28.12.1999**





ROMANIA

BIROUL NOTARIAL PUBLIC

Anul 200 0 luna 12 ziua 1
 Prezenta schiță de plan face parte
 integrantă din înscrisul autenticat
 sub nr. 3595 /200 0

NOTAR PUBLIC



9.94

S=83.46 mp.

7.40

870

1.22

1.86

78

3.91

3.19

3.33

2.58

BIROU

HOL

3.28

S=12.29 mp

S=8.46 mp

S=27.63 mp

S=12.91 mp

S=14.00 mp

S=33.40 mp

S=4.92 mp

ACCES LOCATAR!

4.44

7.70

2.50

1.72

1.23

1.22

78

72

88

1.66

1.62

2.74

3.39

1.23

1.56

2.66

1.56

1.23

78

72

88

1.66

1.62

2.74

3.39

1.23

1.56

2.66

1.56

1.23

78

72

88

1.66

1.62

2.74

3.39

1.23

1.56

2.66

1.56

1.23

78

72

88

1.66

1.62

2.74

3.39

1.23

1.56

2.66

1.56

1.23

78

72

88

1.66

1.62

2.74

3.39

1.23

1.56

2.66

1.56

1.23

78

72

88

1.66

1.62

2.74

3.39

1.23

1.56

2.66

1.56

1.23

78

72

88

1.66

1.62

2.74

3.39

1.23

1.56

2.66

1.56

1.23

78

72

88

1.66

1.62

2.74

3.39

1.23

1.56

2.66

1.56

1.23

78

72

88

1.66

1.62

2.74

3.39

1.23

1.56

2.66

1.56

1.23

78

72

88

1.66

1.62

2.74

3.39

1.23

1.56

2.66

1.56

1.23

78

72

88

1.66

1.62

2.74

3.39

1.23

1.56

2.66

1.56

1.23

78

72

88

1.66

1.62

2.74

3.39

1.23

1.56

2.66

1.56

1.23

78

72

88

1.66

1.62

2.74

3.39

1.23

1.56

2.66

1.56

1.23

78

72

88

1.66

1.62

2.74

3.39

1.23

1.56

2.66

1.56

1.23

78

72

88

1.66

1.62

2.74

3.39

1.23

1.56

2.66

1.56

1.23

78

72

88

1.66

1.62

2.74

3.39

1.23

1.56

2.66

1.56

1.23

78

72

88

1.66

1.62

2.74

3.39

1.23

1.56

2.66

1.56

1.23

78

72

88

1.66

1.62

2.74

3.39

1.23

1.56

2.66

1.56

1.23

78

72

88

1.66

1.62

2.74

3.39

1.23

1.56

2.66

1.56

1.23

78

72

88

1.66

1.62

2.74

3.39

1.23

1.56

2.66

1.56

1.23

78

72

88

1.66

1.62

2.74

3.39

1.23

1.56

2.66

1.56

